



# Alice-Salomon-Schule

Berufsbildende Schulen für Gesundheit und Soziales

## Herzlich WILLKOMMEN zum Infoabend!

- Berufliches Gymnasium  
Gesundheit und Soziales
- Schwerpunkte  
Sozialpädagogik und  
Gesundheit-Pflege





# Gründe für das Berufliche Gymnasium



Ein neuer Anfang mit:

- neuen Gruppen
- neuen Fächern
- neuen Chancen





# Lernen am Beruflichen Gymnasium – Schwerpunkt Sozialpädagogik bzw. Gesundheit-Pflege heißt ...

... mit dem **beruflichen Schwerpunkt** und einigen neuen Unterrichtsfächern zur **Allgemeinen Hochschulreife:**

Pädagogik- Psychologie bzw. Gesundheit- Pflege	Fach Praxis	Ausbildung im Schwerpunkt Sozialpädagogik
Betriebs- und Volkswirtschaft		
Berufliche Informatik		





## Weitere Fächer





# Ziele des Beruflichen Gymnasiums

## Erwerb der **Allgemeinen Hochschulreife**

- breites Allgemeinwissen und wissenschaftspropädeutisches Arbeiten
- berufsbezogene theoretische und praktische Inhalte

## **UND** im Schwerpunkt Sozialpädagogik:

- **Berufsqualifikation** staatlich geprüfte/r Sozialpädagogische/r Assistent/in







## Inhalte im Fach Pädagogik/Psychologie





Lerngebiete		Zeitrictwert in Unterrichtsstunden
<b>Einführungsphase</b> 11. Schuljahrgang		
1	Bildung und Erziehung im Kindesalter beurteilen	80
2	Entwicklungsprozesse von Kindern begleiten	80
<b>Qualifikationsphase</b> 12. Schuljahrgang		
3	Entwicklungs- und Sozialisationsprozesse von Jugendlichen und jungen Erwachsenen verstehen	40
4	Persönlichkeit und psychische Gesundheit analysieren	80
5	Erziehung und Bildung im Jugendalter und jungen Erwachsenenalter professionell gestalten	40
13. Schuljahrgang		
6	Diversität und individuelle Lebenslagen reflektieren	100
7	Berufliche Identität weiterentwickeln	60





**Alice-Salomon-Schule**

Berufsbildende Schulen für Gesundheit und Soziales

# Inhalte im Fach Gesundheit-Pflege







Lerngebiete		Zeitrichtwert in Unterrichtsstunden
<b>Einführungsphase</b>		
11.1	Körperliche Prozesse verstehen und gesund erhalten	100
11.2	Gesundheit als persönliche und gesellschaftliche Herausforderung erfassen	60
<b>Qualifikationsphase</b>		
12.1	Präventive Interventionsmöglichkeiten entwickeln	80
12.2	Entscheidungen im Therapieprozess analysieren	80
13.1	Pflege als Prozess verstehen	80
13.2	Rehabilitation evaluieren	80





1. Prüfungsfach	2. und 3. Prüfungsfach	4. Prüfungsfach ←	→ 5. Prüfungsfach
Pädagogik- Psychologie	Deutsch und Englisch	Betriebs- und Volkswirtschaft	Berufliche Informatik <sup>3</sup> Mathematik <sup>3</sup> Biologie
Pädagogik- Psychologie	Deutsch und Mathematik oder Biologie	Betriebs- und Volkswirtschaft	Berufliche Informatik <sup>2,3</sup> Mathematik <sup>1</sup> Englisch Spanisch <sup>3</sup> Biologie <sup>1</sup> Religion/W+N <sup>2</sup>
Pädagogik- Psychologie	Englisch und Mathematik oder Biologie	Betriebs- und Volkswirtschaft	Berufliche Informatik <sup>2,3</sup> Mathematik <sup>1,3</sup> Deutsch Biologie <sup>1</sup> Religion/W+N <sup>2</sup>

<sup>1</sup> Sofern das Fach nicht als 2. oder 3. Prüfungsfach gewählt ist.

<sup>2</sup> Nicht möglich, sofern das Fach Biologie als 2. oder 3. Prüfungsfach gewählt ist.

<sup>3</sup> Nur als 5. Prüfungsfach wählbar.

Aufgabenfelder: **A (sprachlich-literarisch-künstlerisch)** **B (gesellschaftswissenschaftlich)** **C (mathematisch-naturwissenschaftlich-technisch)**





1. Prüfungsfach	2. und 3. Prüfungsfach	4. Prüfungsfach ←	→ 5. Prüfungsfach
<b>Gesundheit-Pflege</b>	<b>Deutsch</b> und <b>Englisch</b>	Betriebs- und Volkswirtschaft	<b>Berufliche Informatik</b> <sup>3</sup> <b>Mathematik</b> <sup>3</sup> <b>Biologie</b> Religion/W+N
<b>Gesundheit-Pflege</b>	<b>Deutsch</b> und <b>Mathematik</b> oder <b>Biologie</b>	Betriebs- und Volkswirtschaft	<b>Berufliche Informatik</b> <sup>2,3</sup> <b>Mathematik</b> <sup>1</sup> <b>Biologie</b> <sup>1</sup> <b>Englisch, Spanisch</b> <sup>3</sup> Religion/W+N <sup>2</sup>
<b>Gesundheit-Pflege</b>	<b>Englisch</b> und <b>Mathematik</b> oder <b>Biologie</b>	Betriebs- und Volkswirtschaft	<b>Berufliche Informatik</b> <sup>3</sup> <b>Mathematik</b> <sup>1,3</sup> <b>Biologie</b> <sup>1</sup> <b>Deutsch</b> Religion/W+N <sup>2</sup>

<sup>1</sup> Sofern das Fach nicht als 2. oder 3. Prüfungsfach gewählt ist.

<sup>2</sup> Nicht möglich, sofern das Fach Biologie als 2. oder 3. Prüfungsfach gewählt ist.

<sup>3</sup> Nur als 5. Prüfungsfach wählbar.

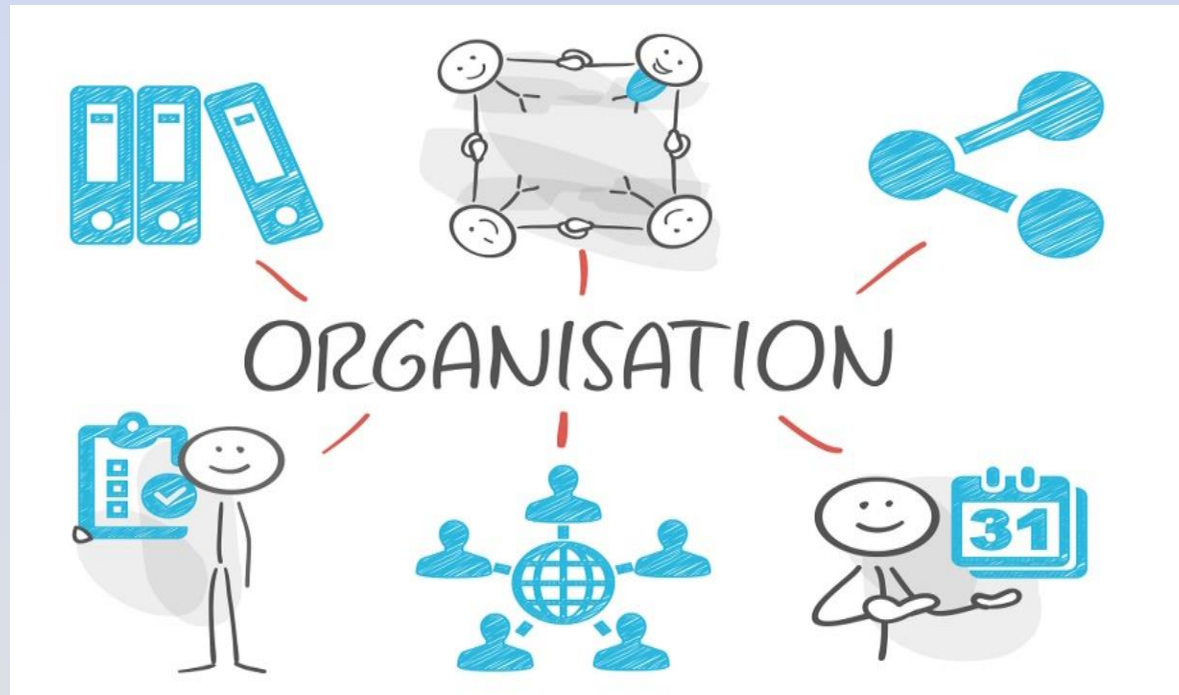
**Aufgabenfelder** **A** (sprachlich-literarisch-künstlerisch) **B** (gesellschaftswissenschaftlich) **C** (mathematisch-naturwissenschaftlich-technisch)





# Alice-Salomon-Schule

Berufsbildende Schulen für Gesundheit und Soziales





Versetzung

**11**

## **Einführungsphase**

\*

**Klassenverband und  
klassenübergreifende  
Lerngruppen**

\*

**Vorbereitung und  
Grundlage für die Arbeit  
in der  
Qualifikationsphase**

**12.1**

**12.2**

**13.1**

**13.2**

(verkürzt)

## **Qualifikationsphase**

\*

**Fächer mit grundlegendem und  
Fächer mit erhöhtem Anforderungsniveau  
Projektarbeit**

\*

**Unterricht weitgehend im Kursverband**

\*

**Erwerb einer Gesamtqualifikation durch Leistungen in  
der Qualifikationsphase und in der Abiturprüfung**

**Abiturprüfung**







## Blockpraktikum in der 11. Klasse

- 14 Tage
- in einschlägigen Einrichtungen der Bereiche
  - Gesundheit-Pflege
  - Sozialpädagogik (Kinder von 0-10 Jahren)





## Fächerarten

### Fächer mit grundlegendem Anforderungsniveau

bieten einen Einblick in die Inhalte und Methoden eines Faches und üben grundlegende Kenntnisse und Verfahrensweisen in einem Fachgebiet ein.

### Fächer mit erhöhtem Anforderungsniveau

vermitteln erweiterte fachliche Kenntnisse und Arbeitsformen sowie vertieftes Verständnis, das auch der Einführung in wissenschaftliches Denken dient.





## Qualifikationsphase (12. und 13. Schuljahrgang)

### Fächer mit erhöhtem Anforderungsniveau

**Profilfach (P1):** Pädagogik-Psychologie bzw. Gesundheit-Pflege

**Kernfach (P2/P3):** Deutsch oder Englisch oder Mathematik (anstelle von Mathematik kann auch das Ergänzungsfach Biologie gewählt werden)

### Fächer mit grundlegendem Anforderungsniveau

- je 4 Unterrichtshalbjahre Deutsch, eine Fremdsprache, Mathematik, Biologie, Betriebs- und Volkswirtschaft, Berufliche Informatik, Sport

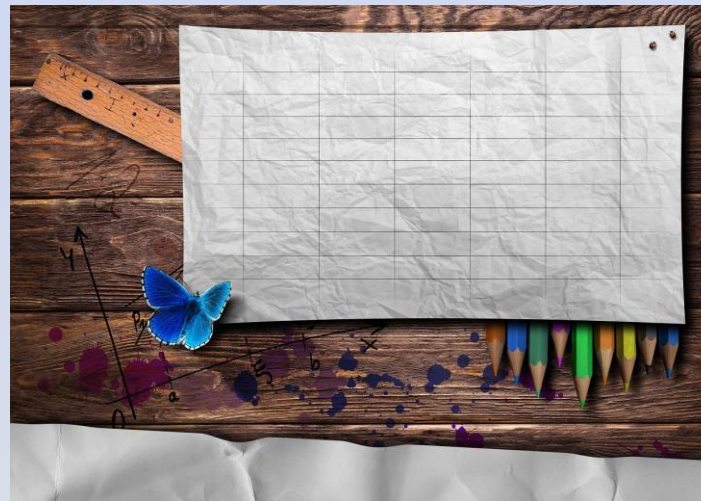
- je 2 Unterrichtshalbjahre Geschichte, Religion oder Werte/Normen (ggf. 4 Halbjahre)

### Praxis 4 Unterrichtshalbjahre



# Alice-Salomon-Schule

Berufsbildende Schulen für Gesundheit und Soziales



## Die Stundentafel



# Studentafel



Unterrichtsfächer	Zahl der Wochenstunden		
	E.-Phase 11. Jahrgang	Q.-Phase 12. Jahrgang	Q.-Phase 13. Jahrgang
Deutsch	3	3 (5)*	3 (5)*
Englisch	3	3 (5)*	3 (5)*
Mathematik	4	3 (5)*	3 (5)*
Weitere Fremdsprache	Spanisch Neubeginn	4	4
Geschichte	1	2	-
Politik	1	-	-
Religion / Werte u. Normen	2	2 (3)**	2 (3)**
Biologie	2	2 (5)* (3)**	2 (5)* (3)**
Pädagogik-Psychologie	4	4	4
Betriebs- und Volkswirtschaft	3	3	3
Berufliche Informatik	3	3	3
Sport	2	2	2
Praxis Sozialpädagogik	4	4	2
Praxis Gesundheit-Pflege	2	2	2
* - Prüfungsfach auf erhöhtem Niveau      ** - Prüfungsfach auf grundlegendem Niveau			







	Belegungspflicht erfüllt	Belegungspflicht NICHT erfüllt
<b>Voraussetzung</b>	<ul style="list-style-type: none"><li>• <b>Englisch</b> - seit 5. Kl.</li><li>• <b>2. Fremdsprache</b> – durchgehender Unterricht 7.-10. Kl.</li></ul>	<ul style="list-style-type: none"><li>• <b>Englisch</b> - seit 5. Kl.</li><li>• <b>2. Fremdsprache</b> – <b>kein</b> durchgehender Unterricht 7.-10. Kl.</li></ul>
<b>Belegung</b>	Einführungsphase: <ul style="list-style-type: none"><li>• <b>Englisch</b> - Pflicht</li><li>• <b>2. Fremdsprache</b> - ggf. freiwilliger Neubeginn Spanisch</li></ul>	Einführungsphase: <ul style="list-style-type: none"><li>• <b>Englisch</b> - Pflicht</li><li>• <b>2. Fremdsprache - Spanisch</b> Neubeginn - Pflicht</li></ul>
	Qualifikationsphase: <ul style="list-style-type: none"><li>• <b>Englisch</b> - Pflicht</li><li>• <b>2. Fremdsprache</b> - ggf. freiwillige Weiterführung aus 11</li></ul>	Qualifikationsphase: <ul style="list-style-type: none"><li>• <b>Englisch</b> - freiwillige Belegung</li><li>• <b>2. Fremdsprache</b> - Spanisch - Pflicht</li></ul>





# Die berufliche Qualifizierung im Schwerpunkt Sozialpädagogik





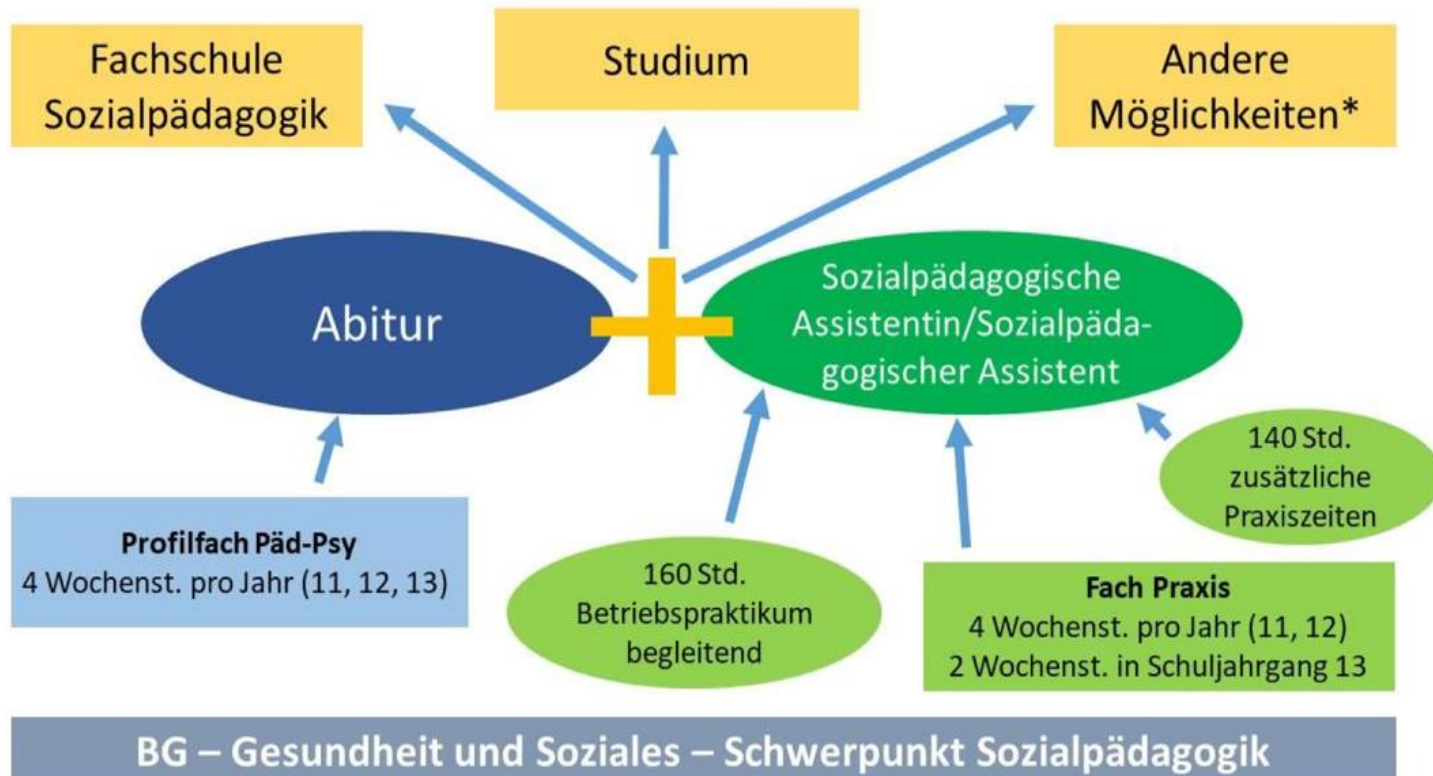
## Berufsprofil Sozialpädagogische/r Assistent/in

- Berufsabschluss befähigt zur Tätigkeit als Zweitkraft in Kindertageseinrichtungen (Kinder von 0 bis 10 Jahren) wie
  - Krippe
  - Kindergarten
  - Hort bzw. Ganztagsbereich Grundschule





## Die Doppelqualifizierung im BG



\* z. B. Berufstätigkeit



## Das Fach Praxis

- aktive Umsetzung und Vertiefung von Unterrichtsinhalten des Faches ‚Pädagogik/Psychologie‘
- praktische Vermittlung beruflicher Kompetenzen in den berufsbezogenen Bereichen, wie z.B.
  - musisch-ästhetische Bildung
  - Sprachförderung
  - lebenspraktische Tätigkeiten







## Betriebspraktikum - Klasse 11

Erwerb von Handlungskompetenzen im Umgang mit Kindern im Alter von 0-10 Jahren

- 14 Tage Blockpraktikum
- im Anschluss 4-stündig mittwochs

Arbeitsfelder

- Hort bzw. Ganztagsbereich einer Grundschule,
- Kindergarten und
- Krippe





## Aufbau der Ausbildungsstruktur

- Klasse 11:
  - 4 Stunden Praxis-Unterricht
  - Blockpraktikum und 4-stündige Tagespraxis
- Klasse 12:
  - 4 Stunden Praxis-Unterricht
  - eine Projektplanung und -durchführung und Kolloquiumsprüfung
- Klasse 13:
  - 2 Stunden Praxis-Unterricht
  - in 13.1 (drittes Semester) schriftliche Abschlussprüfung



## Abschluss der Doppelqualifikation:

- Allgemeine Hochschulreife
- Sozialpädagogischer Assistent/ Sozialpädagogische Assistentin





## Im Schwerpunkt Gesundheit-Pflege

- Keine Doppelqualifikation, „**nur**“ Abitur 😊;

aber: **Wissensvorsprung** für **Studium** und **Beruf** mit gesundheitsbezogenen oder medizinischem Bezug... und ganz **persönlich** 😊!





# Alice-Salomon-Schule

Berufsbildende Schulen für Gesundheit und Soziales

## Weitere Angebote







**Klasse 13:  
Studienfahrten**



**Klasse 11: 2,5 tägige  
außerschulische  
Bildungsfahrt**

**Klasse 11-13: strukturiertes  
Beratungsverfahren**



**Cambridge-Zertifikat  
auf dem Sprachniveau  
bis C1 (Englisch)**

**Klasse 11: Praktikum**

**DELE –  
Sprachzertifikat auf  
dem Sprachniveau  
A2/B1 (Spanisch)**





# Aufnahmevoraussetzungen in Klasse 11

**Erweiterter Sekundarabschluss I**

**oder**

**Versetzung in die Einführungsphase der  
gymnasialen Oberstufe**





## Persönlich:

**Anmeldetage am 10.02.2025 und 11.02.2025 von 11:30 bis 15:30 Uhr**

am Standort Kleefeld: Kirchröder Str. 13, 30625 Hannover

**Vollständige Unterlagen (s.u.) mitbringen**

**Postalisch:** Bewerbung in Papierform bis spätestens **21.02.2025**

- **Vollständige Bewerbungsunterlagen:**

- Anmeldeformular
- Anschreiben/Motivationsschreiben
- lückenloser, unterschriebener Lebenslauf
- Passbild
- Zeugniskopie der 10. Klasse (1. Halbjahr) oder Abschlusszeugnisse
- Nachweis über 1. und 2. Fremdsprache
- Nachweis über Masernimpfung (Vorlage spätestens bei Einschulung)
  
- **nur** Schwerpunkt Sozialpädagogik: polizeiliches Führungszeugnis (Vorlage am Tag der Einschulung)





# Erreichbarkeit der Alice-Salomon-Schule

Anschrift: Kirchröder Str.  
13

30625 Hannover

Telefon: 0511/168 -  
44308

Fax: 0511/168 - 44303

**Stadtbahn:** Linien 4 und  
5,  
Haltestelle Uhlhornstraße

**Zug:** Bahnhof Kleefeld  
(5 Minuten Fußweg)

Im Internet: [www.asbbs.de](http://www.asbbs.de)

E-Mail: Herr Frese unter [frese@asbbs.de](mailto:frese@asbbs.de)

Inhaltliche Vertretung des Beruflichen Gymnasiums: Pamela Feßner



# Alice-Salomon-Schule

Berufsbildende Schulen für Gesundheit und Soziales

**Wir freuen uns auf  
ein Wiedersehen bei uns  
im Beruflichen Gymnasium!**

